



RURBANIVE
RURAL · URBAN · IMMERSIVENESS

**RUral-uRBAN synergies emerged in an
immersIVE innovation ecosystem**

Kaimo-miesto sinergijos inovatyviojoje ekosistemoje

Projekto pristatymas

AgriFood **DIH**
Lithuania

Irmantas Čepulis
Agrifood Lithuania DIH
irmantas@agrifood.lt



Funded by the European Union. Views and opinions expressed are however those of the author(s) only and do not necessarily reflect those of the European Union or the European Research Executive Agency. Neither the European Union nor the granting authority can be held responsible for them.

RURBANIVE PROJEKTAS

1

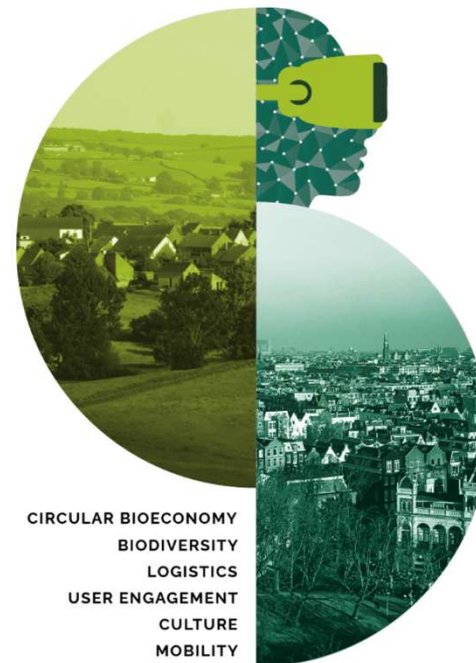
Projekto apžvalga

Esminiai siekiai ir laukiamas poveikis

2

Projekto įgyvendinimas

Inovacijos ir vystymo gairės



Slide #2

AGRIFOOD LITHUANIA kartu su **KĖDAINIŲ RAJONO SAVIVALDYBE** siekia pakeisti miesto ir kaimo teritorijų sąveiką pasitelkiant įtraukiančių technologijų ir inovacijų strategijas.

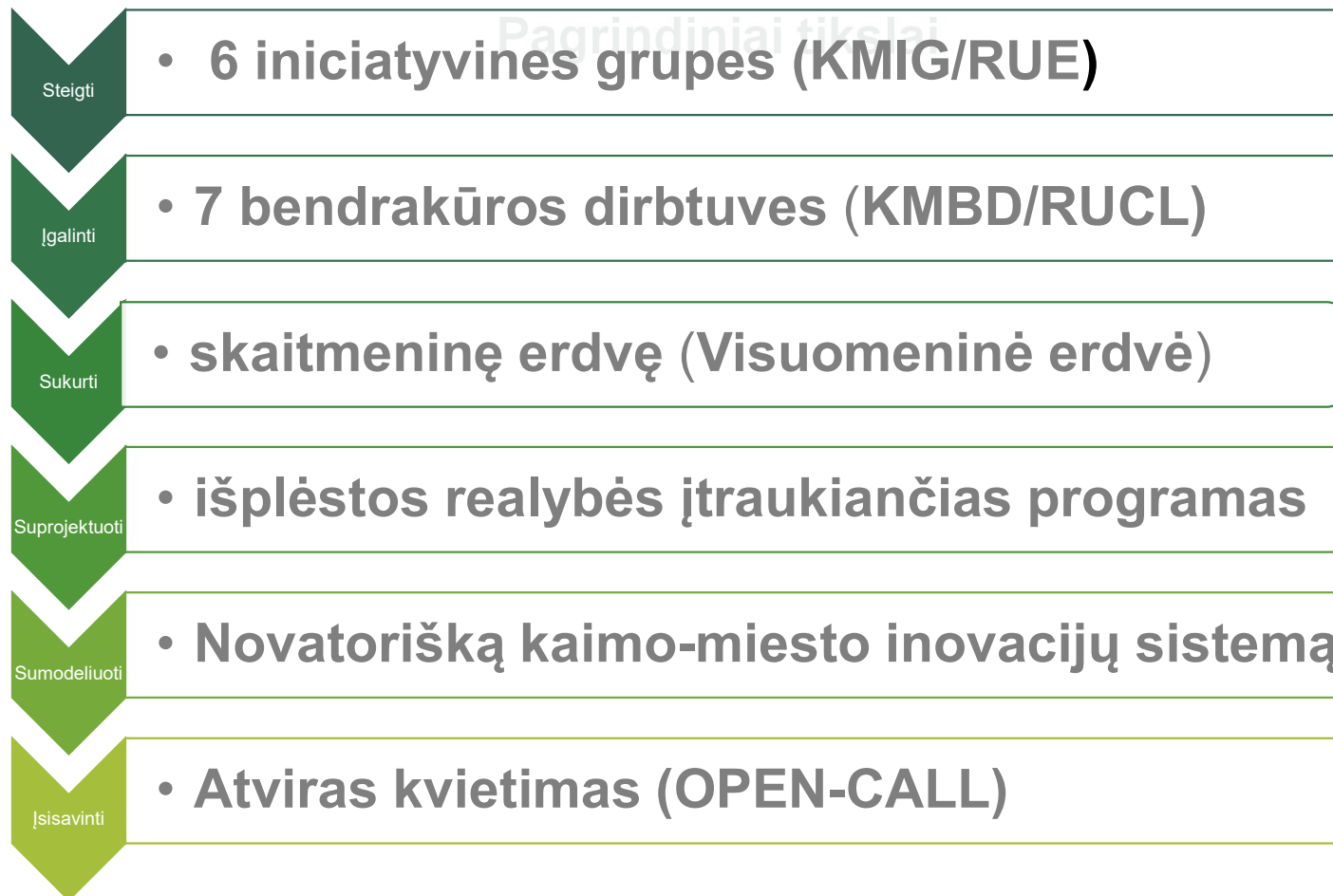


Co-funded by
the European Union



RURBANIVE PROJEKTAS

Tikslai



RURBANIVE PROJEKTAS

Siekiai

Geriau suprasti aplinkos, socio-ekonominius, elgsenos ir demografinius pokyčių veiksnius miesto ir kaimo vietovėse, kuriant kaimo-miesto teritorines partnerystes ir diegiant skaitmenines, socialines ir bendruomenių iniciatyvas

ES ilgalaikė vizija, skirtą atspariems ir klestintiems kaimo regionams, prisidedant ir toliau plėtojant ES strategijų ir iniciatyvų tikslus

Žaliasis kursas / Nuo ūkio iki stalo (Farm to Fork) / Bio-diversijos strategija / Ekologinio žemės ūkio puoselėjimas / BŽŪP / ES teritorinė darbotvarkė/ Naujas Europos „Bauhaus“

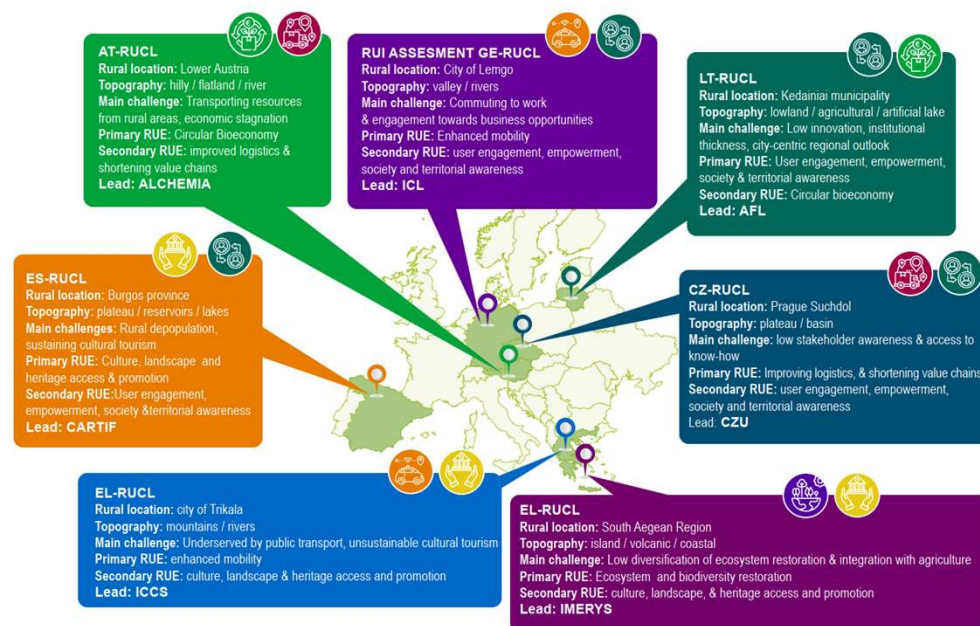
PROJEKTO KONCEPTAS IR ĮGYVENDINIMAS

Kaimo-miesto bendrakūros dirbtuvės (KMBD)

KAIMO-MIESTO BENDRAKŪROS DIRBTUVĖS (KMBD) – ŽINIŲ RINKIMAS

Gebėjimų stiprinimas | Procesų eiga | Eksperimentavimas | Mutifunkcinės įžvalgos | SHM ir socialinė geografija | Žinių inventoriūs | ES ir JT programos | Susiję HORIZON ir H2020 projektai

RURBANIVE socialinės, techninės, verslo ir politikos inovacijos bus įgyvendintos kaimo vietovėse (artimose miesto centruose), apimančiose įvairius kraštovaizdžius ir geografines vietas visoje Europoje.



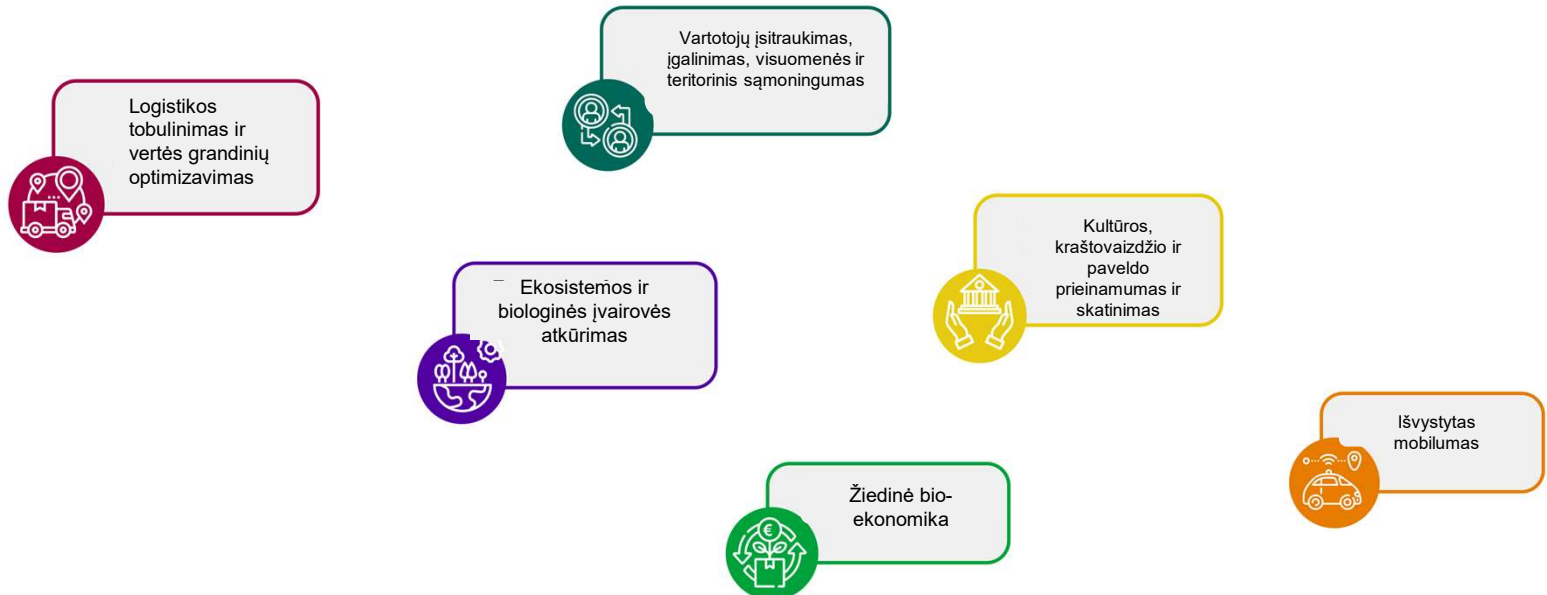


VIZIJA IR METODIKA

Kaimo-miesto iniciatyvinė grupė (KMIG)

KAIMO-MIESTO INICIATYVINĖS GRUPĖS

Techninės inovacijos / Gerbūvis / Išvystyta ekonomika



ĮTRAUKIANČIOS TECHNOLOGIJOS

Kaimo-miesto įsitraukimas (KMI) ir inovacijų metodika

KAIMO-MIESTO ĮSITRAUKIMAS

Bendruomenės erdvė | Įtraukiančios programos

KAIMO-MIESTO INOVACIJŲ METODIKA

Vartotojo sąveika | “Kas jei” scenarijus | Atskirties
mažinimas | Eksploatavimas | Keitimasis žiniomis
| Įtrauktis | Prieinamumas | Vertinimas ir Analizė

Bendruomenės skaitmeninė erdvė kurianti žinių
prieinamumą, *Išnaudojant išplėstos virtualios realybės
platforma “XR app” ir kitos įtraukiančios kompanijos:*





VIZIJA IR METODIKA

Verslo modeliai ir “Atviras kvietimas”

VERSLO MODELIŲ VYSTYMAS IR PLĖTRA

Verslo ir inovacijų galimybės | Sinerginis/sąveikus/integruotas
kaimo ir miesto teritorijų vystymas | “NEB” (Naujasis Europos
Bauhausas) sinergijos

ATVIRAS KVIETIMAS

Pasiruošimas | Paleidimas |
Monitoringas

- Vienas **VERSLO MODELIS** kiekvienai grupei.
- Finansuojant papildomas priemones ir įgalintojus
6-uose **RURBANIVE** regionuose per **Atvirą
kvietimą (OPEN CALL)**





VIZIJA IR METODIKA

Bendruomenės praktikos paketas ir politikos rekomendacijos

BENDRUOMENĖS PRAKTIKOS PAKETAS

Laisvai prieinama | Internetinė sąveika | Dialogas |
Bendradarbiavimas

DVIŠALĖS KAIMO-MIESTO SINERGIJOS IR POLITIKOS REKOMENDACIJOS

Socioekonominiai, kultūriniai, aplinkos ir skaitmeniniai pokyčiai | Kaimo-
miesto sąveika | Dialogas | Regioninis valdymas



RURBANIVE TIKSLINĖS GRUPĖS

Kaimo – miesto sinergijos
inovatyviojoje ekosistemoje
Projekto pristatymas
2025 gruodžio 12

Slide #10



Co-funded by
the European Union

TG #1 Kaimo ir miesto bendruomenės

visuomenė, kultūros organizacijos ir (arba) asociacijos, prekybos rūmai ir NVO, platesnė auditorija.

TG #5 Netiesioginiai subjektai

transporto paslaugos, novatoriai, MVJ, startuoliai ir kt.



TG #4 Politikos formuotojai

vietos ir rajono administracijos darbuotojai, politikos formuotojai ir vykdytojai, civilinė sauga, kitos valstybės institucijos, dalyvaujančios koordinuojant miesto ir kaimo veiklą

TG#2 Technologijų teikėjai

transporto paslaugų slaugų, technologijų teikėjai, novatoriai, mažosios ir vidutinės įmonės (MVJ), startuoliai ir kt.

TG #3 Akademinė bendruomenė

mokslinių tyrimų institutai, universitetai, akademikai.



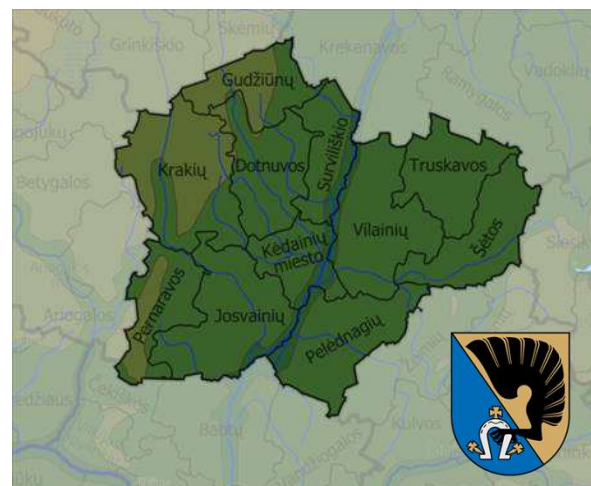
RURBANIVE
RURAL · URBAN · IMMERSIVENESS

Kaimo – miesto sinergijos
inovatyvioje ekosistemoje
Projekto pristatymas
2025 gruodžio 12



RURBANIVE
RURAL · URBAN · IMMERSIVENESS

APIE RURBANIVE KĖDAINIŲ RAJONE



AgriFood **DIH**
Lithuania

Slide #11



Co-funded by
the European Union

APIE RURBANIVE KĖDAINIŲ RAJONE

Kaimo – miesto sinergijos
inovatyvioje ekosistemoje
Projekto pristatymas
2025 gruodžio 12

Slide #12



Co-funded by
the European Union

KODĖL KĖDAINIAI?

Vienas ryškiausių Lietuvos ekonomikos regionų

APIE

Skaitmeninė startuolių
kaimo erdvė
Apjungta miesto patirtis
su kaimo galimybėmis
Inovacijų, tvarumo ir
ekonominio augimo
paskata
Bendruomenių atsparumo
ir ekonomikos gerbūvio
stiprinimas

PROJEKTO TIKSLAI

Stiprinti kaimo ir miesto
bendradarbiavimą
Propaguoti agri-tech ir
biotechnologijų
sprendimus
Gerinti skaitmeninį
raštingumą
Skatinti tvarumą

PROJEKTO IŠDAVA

Dinamiška inovacijų
ekosistema
Išplėtotas skaitmeninis
raštingumas
Tvarus vystymasis
Bendradarbiavimo
modelis

KĖDAINIŲ RAJONO BENDRAKŪROS ERDVĖS

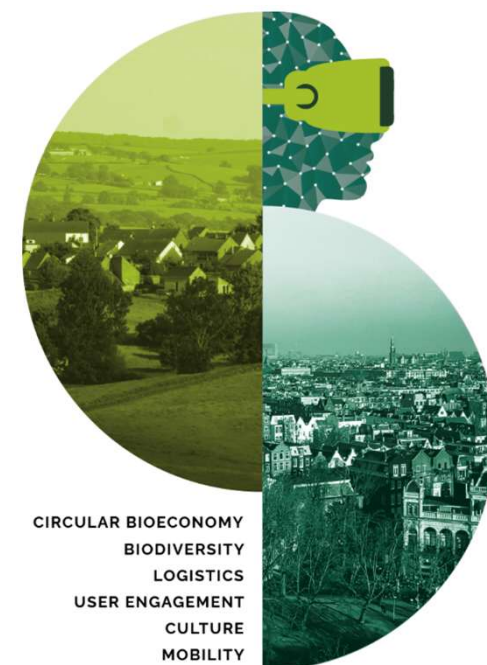
sprendžiant kaimo ir miesto iššūkius

Kaimo – miesto sinergijos
inovatyvioje ekosistemoje
Projekto pristatymas
2025 gruodžio 12

Duomenų analizė
ir ekosistemos
struktūros
aprašymas

Naujų įmonių,
sinteresuotų
šalių ir MVI
(*mažosios ir vidutinės
įmonės*)
pritraukimas

Bedrakūros
dirbtuvės ir
veiklos
projektuojant
virtualias kaimo
startuolių erdves



Slide #13



Co-funded by
the European Union

KEDAINIŲ STARTUOLIŲ KAIMAI

KEDAINIŲ RAJONO STARTUOLIŲ KAIMAI

SIEKIA TRANSFORMUOTI
KAIMO PLĖTRĄ, ĮGALINDAMI
VIETOS VEIKĖJUS INOVUOTI
IR PRITRAUKTI MIESTŲ
DĖMESĮ.





RURBANIVE

RURAL · URBAN · IMMERSIVENESS

RURal-uRBAN synergies emerged in an immersIVE innovation ecosystem



FOODSCALE HUB



Co-funded by
the European Union

Funded by the European Union. Views and opinions expressed are however those of the author(s) only and do not necessarily reflect those of the European Union or the European Research Executive Agency. Neither the European Union nor the granting authority can be held responsible for them.



RURBANIVE
RURAL · URBAN · IMMERSIVENESS

RURal-uRBAN synergies emerged in an immersiVE innovation ecosystem



www.rurbanive-project.eu



rurbanive



RURBANIVE project EU



RURBANIVE project EU



rurbaniveprojecteu

AČIŪ UŽ DĖMESĮ!

Irmantas Čepulis

AGRIFOOD LITHUANIA DIH

irmantas@agrifood.lt



Co-funded by
the European Union

Funded by the European Union. Views and opinions expressed are however those of the author(s) only and do not necessarily reflect those of the European Union or the European Research Executive Agency. Neither the European Union nor the granting authority can be held responsible for them.